

Pays de Saint-Flour  
livret-jeu



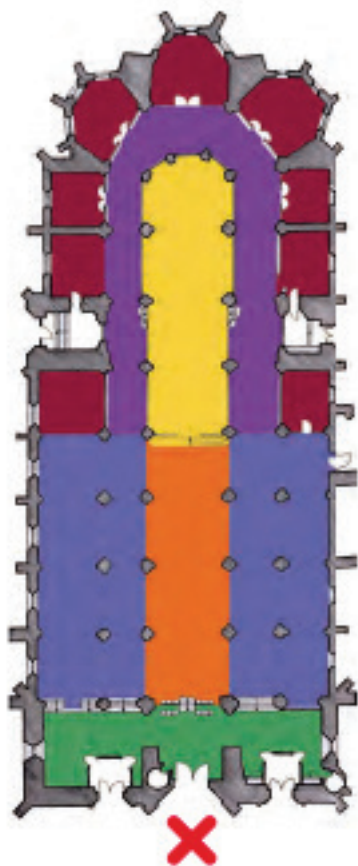
raconte-moi

La  
**cathédrale**  
Saint-Pierre  
de Saint-Flour



Villes et Pays d'art et d'histoire

**B**onjour jeune enquêteur !  
Un vol a été commis  
dans la cathédrale,  
et nous avons besoin de toi  
pour démêler cette enquête.  
Le voleur a dérobé  
un tableau de grande valeur.  
Nous avons déjà établi une liste  
de suspects, il faut maintenant  
trouver le coupable.  
Mène les enquêtes de ce livret,  
elles te permettront de collecter  
des indices qui te guideront  
jusqu'au voleur.



## Pour t'orienter

Voici le plan au sol de la cathédrale.  
Apprends d'abord à te repérer,  
puis rends-toi à l'emplacement  
des croix pour chaque enquête.  
Tu y trouveras les réponses  
à tes investigations.

Dirige-toi devant le portail  
de la cathédrale, c'est là que  
tu commenceras tes recherches.

Ton enquête se déroule dans un  
lieu de culte, nous comptons  
sur toi pour le respecter.

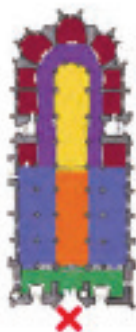
# Les suspects



Coche les personnages dès qu'ils sont innocents.



## Enquête n°1 Les tours jumelles



Entre ces deux représentations de la cathédrale, des erreurs ont été dissimulées. Retrouve-les.



As-tu retrouvé toutes les erreurs ? Nous savons que le suspect qui porte un tee-shirt avec le nombre d'erreurs n'est pas coupable. Tu peux donc dès maintenant l'éliminer de la liste.





## Enquête n°2 Tailleurs de pierre



**Observe bien les pierres de la cathédrale et retrouve les marques de tâcherons.**

Les ouvriers étaient payés au nombre de pierres taillées. Pour justifier de leur travail, ils utilisaient chacun un symbole différent, en guise de signature.

**Retrouve un maximum de marques différentes et dessine-les.**



**Parmi ces trois marques, laquelle n'est pas présente ?**



**Tu peux innocenter le suspect  
qui porte cette marque.**



Sais-tu à quoi servaient les gargouilles ?

- Faire beau.
- Perchoir à pigeon.
- Évacuer l'eau loin des murs.
- Faire sécher le linge.

Lequel de ces deux animaux n'est pas sculpté en gargouille ?



Disculpe les personnages représentés  
avec cet animal.



## Enquête n°4 Des peintures infernales !



Ces deux peintures murales représentent le Purgatoire<sup>1</sup> et l'Enfer. Tu reconnaîtras l'Enfer, grâce au monstre qui crache des flammes : le Léviathan. Il symbolise les portes d'entrée de l'Enfer.

**Imagine et dessine l'autre partie de son corps.**



L'autre scène peinte représente le Purgatoire<sup>1</sup>.

**Combien comptes-tu de personnages dans la fosse enflammée ? \_\_\_\_\_**

<sup>1</sup> Dans la religion chrétienne, lieu où on purifie son âme après la mort.

**Nous savons que le suspect qui porte un tee-shirt avec la réponse n'est pas coupable.**





## Enquête n°5 Joueur d'orgue



Observe bien les différentes ombres,  
et retrouve la silhouette du grand orgue  
de la cathédrale.



La bonne réponse te permettra  
d'innocenter les suspects qui  
ont les yeux de la couleur  
de la case correspondante.







## Enquête n°6 Mobiliers précieux



Dans le chœur, tu peux apercevoir du mobilier contemporain.  
C'est l'artiste Goudji, né en Géorgie qui l'a réalisé.

**Pour connaître le nom de chaque élément,  
dénoue les liens.**



1

autel



2

ciborium



3

cathèdre



4

ambon



Parmi ces 4 œuvres, un intrus  
s'est glissé. Il n'a pas été réalisé  
par l'artiste Goudji et n'a donc pas  
les mêmes couleurs.

Lequel ? A côté de son nom,  
un indice te permettra d'éliminer des  
suspects tous ceux qui le possèdent.





## Enquête n°7 Vitreaux oubliés



Rends-toi sur le lieu indiqué par la croix et observe bien les vitreaux qui s'y trouvent. Certaines scènes t'aideront à compléter les mots qui se sont effacés.



\_\_\_\_\_ de N.S.\* Jésus Christ.

Tentation de N.S.\* dans le \_\_\_\_\_.



Jésus au milieu des \_\_\_\_\_.

Jésus enfant \_\_\_\_\_

à \_\_\_\_\_.



\* Notre Seigneur

Les lettres marquées d'un petit point  
te seront utiles pour ton enquête.  
Reporte-les dans le bon ordre  
pour former un mot.  
Celui-ci te permettra d'éliminer les  
suspects aux cheveux correspondants.



## Où sont les tableaux ?

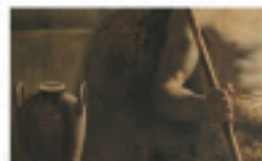
Voici des détails de peintures.

Trouve à quels tableaux ils appartiennent,

et positionne-les sur le plan au sol de la cathédrale.



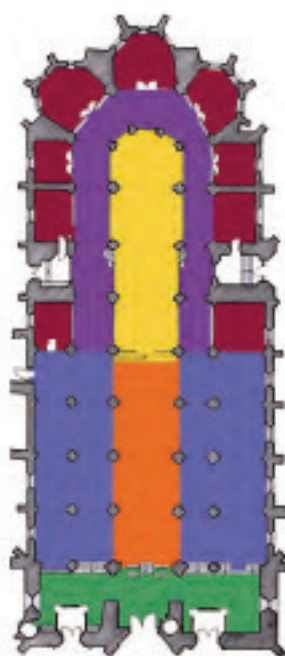
1 Arrivée de Flouze sur le mont Indiciac.



2 Saint Jean-Baptiste.



3 Saint Vincent de Paul prêchant.



4 La pêche miraculeuse.



5 La Pentecôte.



6 La vocation de la bienheureuse Agnès d'Assise.

Parmi ces six tableaux, dans lequel peux-tu voir un mouton ? \_ \_ \_ \_

La bonne réponse te permettra d'exclure ceux qui portent l'élément associé au tableau.





## Enquête n°9 Quand Florus devient saint Flour

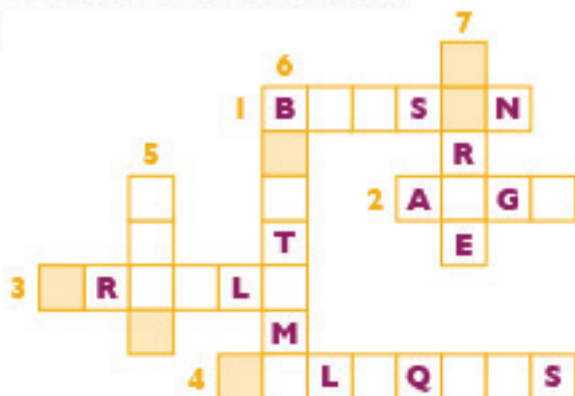


Complète ces mots-croisés à l'aide des définitions ci-dessous. Aide-toi de ce que tu vois dans la chapelle.

- 1- Présent sur le buste des 4 personnages du reliquaire, je représente les 4 grandes villes du Cantal.
- 2- Nom donné aux personnages ailés qui tiennent le sarcophage.
- 3- En métal, je ferme la chapelle et assure la sécurité du précieux trésor de Florus.
- 4- Ossements ou objets personnels de Florus auxquels on porte un grand respect.
- 5- À cinq doigts, celle de Florus lui a permis d'ouvrir un passage dans la roche, pour qu'il puisse monter au sommet du rocher de Saint-Flour.
- 6- Que fait Florus sur ce vitrail ?



- 7- Instrument dans lequel Florus soufflait pour appeler les fidèles à la prière.



Reporte les lettres qui sont dans les cases en couleur, et remets-les dans le bon ordre. Le coupable n'est pas un \_\_\_\_\_.



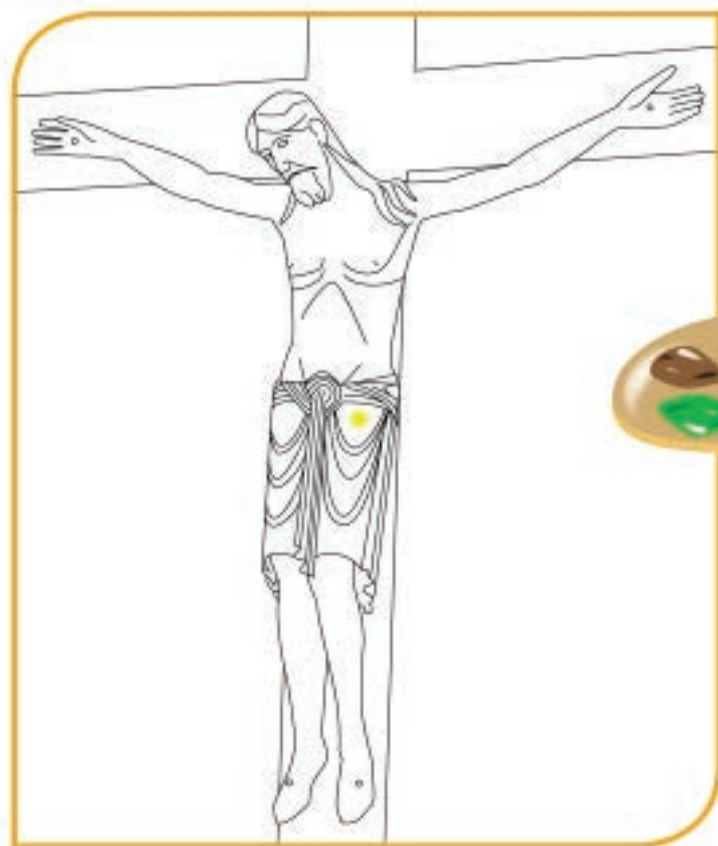


## Enquête n° 10 Le Beau Dieu noir



Ce Christ en bois a été repeint en noir au XIX<sup>e</sup> siècle. C'est une statue du Moyen Âge qui était autrefois polychrome, c'est-à-dire peinte de plusieurs couleurs.

**À tes crayons ! Redonne-lui ses couleurs médiévales, en utilisant la palette d'un peintre du Moyen Âge.**



Le dessinateur a malencontreusement oublié sur ce dessin un indice qui appartient au coupable. Élimine ceux qui ne l'ont pas.





# Enquête n°11 la salle capitulaire

Si tu souhaites accéder à cette salle, il te faut passer par le musée de la Haute-Auvergne, qui se trouve à côté de la cathédrale. Cette salle est la plus ancienne de tout le Palais épiscopal<sup>1</sup>, on peut y voir les portraits de tous les évêques qui se sont succédés à Saint-Flour.

**C'est également à cet endroit qu'est présenté le Trésor de la cathédrale. Sauras-tu retrouver le nom de tous ces objets ? Pour cela, il te suffit de remettre les lettres dans le bon ordre. Tu trouveras les réponses dans les vitrines.**

SROCES : \_\_\_\_\_

TNLIUR : \_\_\_\_\_

EUNAXAN : \_\_\_\_\_ pastoraux

LCEACI : \_\_\_\_\_

ENSOENCIR : \_\_\_\_\_

SHECSA : \_\_\_\_\_

OSENOIRTS : \_\_\_\_\_



\_\_\_\_\_

<sup>1</sup> Qui appartient à l'évêque.



Remets dans l'ordre les lettres  
marquées d'un petit point.  
Le coupable porte cet élément.

Si tu ne peux pas aller au musée :

CROSSE - LUTRIN - ANNEAUX - ENCENSOIR - CHASSE - OSTENSOIR.

**Bravo jeune enquêteur, tu as réussi !**  
**Reçois ton diplôme**

Clé des détectives de France

## DIPLOME D'ENQUÊTEUR

La police des œuvres d'art décerne à

\_\_\_\_\_

(ou prénom)

le grade d'Inspecteur en Chef  
pour avoir retrouvé le coupable \_\_\_\_\_  
dans l'affaire du vol de tableaux de la cathédrale.

fait le :

\_\_\_\_\_



**À bientôt  
pour de nouvelles  
investigations !**



# Villes et Pays d'art et d'histoire

## Un label, un réseau

Un label décerné par la Direction de l'Architecture et du patrimoine

Le ministère de la Culture et de la Communication, direction de l'Architecture et du Patrimoine, attribue l'appellation Villes et Pays d'art et d'histoire aux collectivités locales qui animent leur patrimoine. Il garantit la compétence des personnels – animateurs de l'architecture et du patrimoine et guides conférenciers – et la qualité de leurs actions. Des vestiges antiques à l'architecture du XXI<sup>e</sup> siècle, les villes et pays mettent en scène le patrimoine dans sa diversité. Aujourd'hui, un réseau de 167 villes et pays vous offre son savoir-faire sur toute la France.

Toute l'année, le Pays d'art et d'histoire du Pays de Saint-Flour propose visites-découvertes, expositions, animations à l'intention des habitants et ateliers pédagogiques à destination du jeune public.

### Les animations pour les scolaires

L'éducation des jeunes au patrimoine et à l'architecture est une priorité des Villes et Pays d'art et d'histoire qui se dotent d'un service éducatif. Une démarche adaptée au jeune public est ainsi mise en place dans le cadre d'un apprentissage de la citoyenneté. En visitant le passé, il s'agit de comprendre le présent pour mieux préparer l'avenir.

### Renseignements et réservations

#### ANIMATEUR DE L'ARCHITECTURE ET DU PATRIMOINE

Communauté de communes du Pays de Saint-Flour

Service du patrimoine

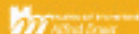
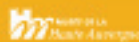
Village d'entreprises • Z.A. du Rozier-Coren

15100 Saint-Flour

tél. 04 71 60 56 88 - fax 04 71 60 43 07

Internet : <http://www.cc-paysdesaintflour.fr>

e-mail : [contact@ccpsf.fr](mailto:contact@ccpsf.fr)



Crédits photographiques : P. Solon, C. Courant de comarcs du Pays de Saint-Flour, J.F. Perron, J. Ylbe, F. Madier, aéro de la Haute-Auvergne, Couvertures : Apollon et Cypris, Illustrations : Sreb, école de Roëlec. L'avis de l'éditeur en partenariat avec les Amis de la cathédrale.

Communauté de communes du Pays de Saint-Flour - 15100 Saint-Flour - 04 71 60 56 88

